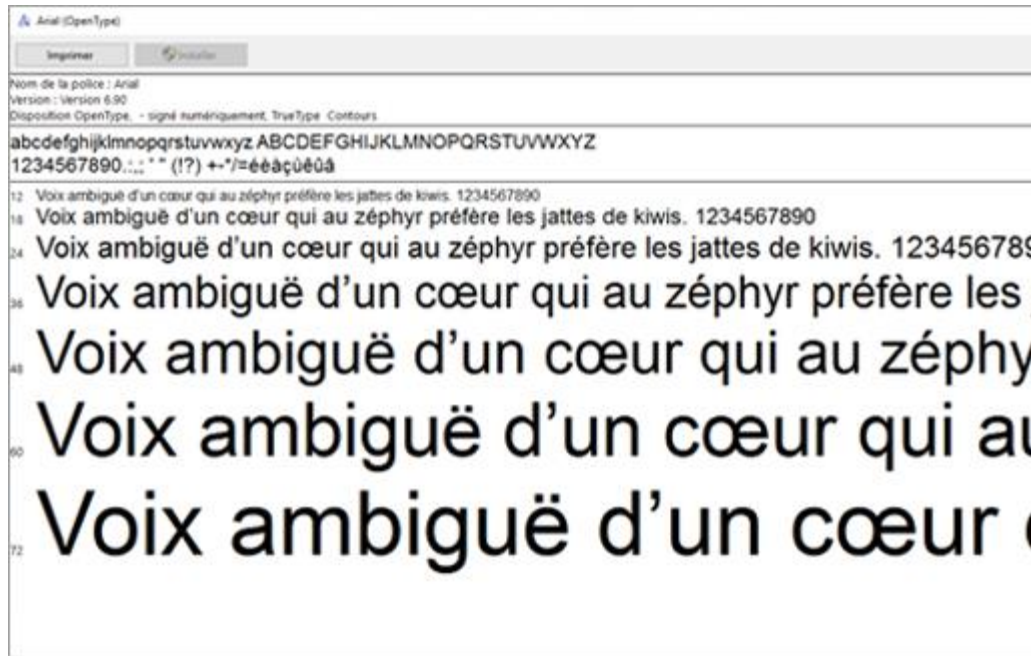


Tracer son nom en pointillés

Vous avez deux options pour le tracer du nom.

1. À la main
 - a. Prendre une feuille de papier blanc
 - b. Prendre un crayon de couleur (feutre, si possible)
 - c. Tracer le nom de votre ou vos enfants en pointillé
 - d. Laisser votre enfant tracer son nom.
2. À l'ordinateur
 - a. Vous devez aller chercher une police d'écriture en pointillé. Personnellement, j'utilise celle-ci : <https://www.fiche-maternelle.com/police-d-ecriture.html>
 - b. télécharger la police que vous voulez en pointillé.
 - c. Une fois télécharger, cliquer sur le lien de téléchargement, il devrait avoir cette fenêtre qui apparaisse :



Cliquer sur installez. Lorsque le téléchargement est terminé, vous pouvez fermer cette fenêtre.

- d. Ouvrir votre document Word et mettre en mode paysage.
- e. Cliquer sur la nouvelle police. (Les polices sont classées en ordre alphabétique) il est recommandé de l'écrire en majuscule.
- f. Écrire le nom de votre ou vos enfants sur la feuille comme à l'habitude (sur la page suivant le prénom en caractère 170)
- g. Imprimer

ANNABELLE

ANNABELLE